

华南针灸研究中心简介

华南针灸研究中心坐落于风景优美的广州中医药大学大学城校区，是 2014 年新成立的针灸科研公共服务平台，同时也是针灸临床效应研究协同创新中心。华南针灸研究中心的前身是广州中医药大学针灸康复临床医学院重点实验室，是国内首个可开展灵长类动物急性麻醉与慢性清醒状态针灸电生理研究的技术平台，2012 年被评为广东省中医针灸重点实验室。

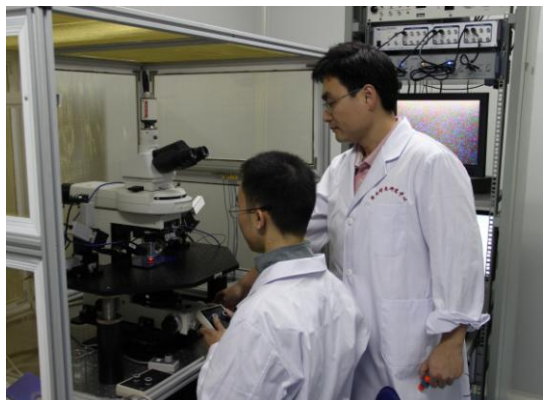
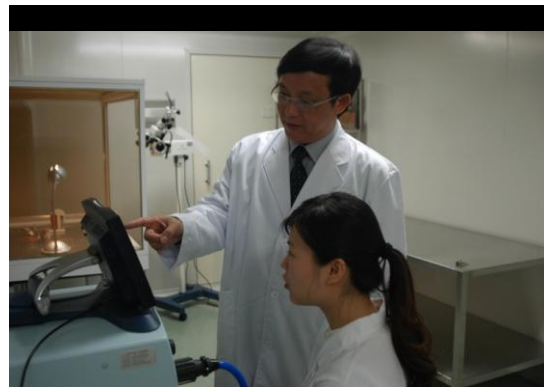


研究中心团队包括国家“973”项目首席科学家许能贵研究员、朱兵研究员，国家重点针灸专科学科带头人符文彬教授，海外引进的神经生物青年科学家陈永君研究员等，共有正副教授 25 名、在读研究生 89 名。



中心总面积约为 3000 平方米，总投资超过 3000 万元，建有 SPF 级动物房及猕猴实验基地，可开展小鼠、大鼠、转基因鼠及灵长类动物相关实验研究。中心以电生理学实验平台为主体，涵括了中医针灸学、神经生物学、实验动物

学、分子生物学及影像学等领域，建立了一套完整的用于开展针灸研究的神经生物学的技术平台。研究方向主要包括：经络体表联系机制研究、针灸对大脑可塑性调控机制研究、针灸治疗缺血性中风机理研究、针灸治疗情志类疾病机制研究、针灸治疗痛症的机理研究等。



中心近年承担国家重大基础研究“973 计划”项目 1 项、课题 3 项，国家自然科学基金重点项目 1 项，国家级科研课题 19 项，省部级科研课题 32 项，其它课题 30 余项。近年来共发表科研论文百余篇，其中核心期刊 130 余篇、SCI 论文 36 篇，获得教育部科技进步一等奖 2 项，国家教学成果奖励二等奖 1 项，省部级奖励 6 项，其他各类奖励 10 余项。

中心依托于卫生部国家中医药管理局重点针灸专科、广东省针灸重点学科，开展针灸基础研究及临床研究，与广东省中医院、广州中医药大学第一附属医院、安徽中医药大学第一附属医院等多家临床医院进行合作，开展一系列患者、健康受试者的临床及应用研究，取得了良好的成绩，实现了针灸从基础到临床的转化医学模式。本中心与国内外多所著名大学或研究机构进行长期合作，如中国中医科学院针灸研究所、斯坦福大学、凯泽大学、乔治亚医学院等，合作

内容包括联合申请重点项目、交换学生及青年教师骨干、举办系列讲座及各类学术交流活 动，为推进针灸国际化提供了良好的平台。

